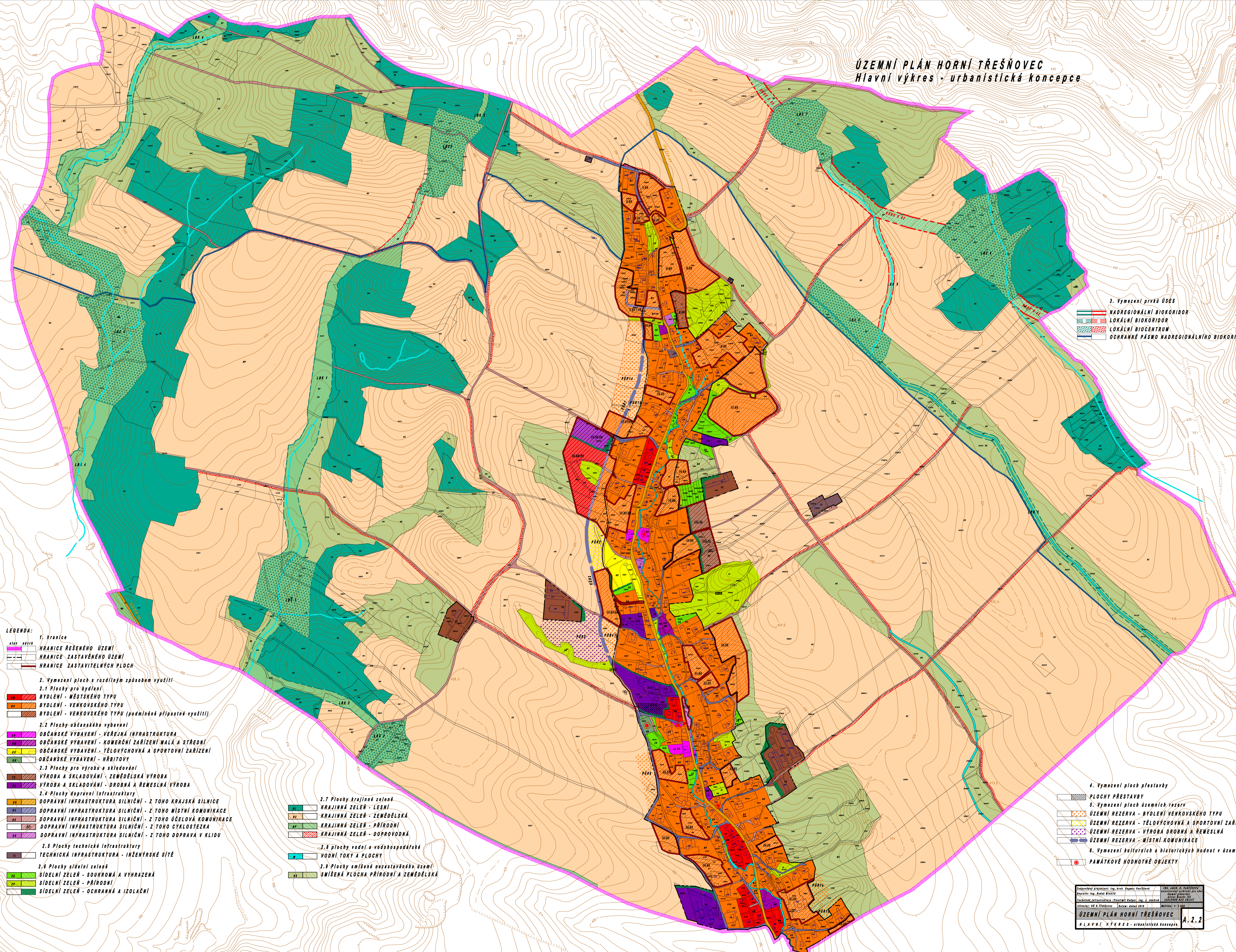


ÚZEMNÍ PLÁN HORNÍ TŘEŠŇOVEC
Hlavní výkres - urbanistická koncepce



- LEGENDA:**
1. Hranice
 - hranice řešeného území
 - hranice zastavěného území
 - hranice zastavitelných ploch
2. Vymezení ploch s rozdílným způsobem využití
 2.1 Plochy pro bydlení
 - BYDLENÍ - MĚSTSKÉHO TYPU
 - BYDLENÍ - VENKOVSKÉHO TYPU
 - BYDLENÍ - VENKOVSKÉHO TYPU (podmíněně příslušné využití)
- 2.2 Plochy občanského vybavení
 - OBČANSKÉ VYBAVENÍ - VEŘEJNÁ INFRASTRUKTURA
 - OBČANSKÉ VYBAVENÍ - Komerční zařízení malá a střední
 - OBČANSKÉ VYBAVENÍ - TĚLOVÝCHOVNÁ A SPORTOVNÍ ZAŘÍZENÍ
 - OBČANSKÉ VYBAVENÍ - HRBITOVY
- 2.3 Plochy pro výrobu a skladování
 - VÝROBA A SKLADOVÁNÍ - ZEMĚDĚLSKÁ VÝROBA
 - VÝROBA A SKLADOVÁNÍ - DROBNÁ A REMESLNÁ VÝROBA
- 2.4 Plochy dopravní infrastruktury
 - DOPRAVNÍ INFRASTRUKTURA SILNIČNÍ - Z TOHO KRAJSKÁ SILNICE
 - DOPRAVNÍ INFRASTRUKTURA SILNIČNÍ - Z TOHO MÍSTNÍ KOMUNIKACE
 - DOPRAVNÍ INFRASTRUKTURA SILNIČNÍ - Z TOHO ÚČELOVÁ KOMUNIKACE
 - DOPRAVNÍ INFRASTRUKTURA SILNIČNÍ - Z TOHO CYKLOSTEZKA
 - DOPRAVNÍ INFRASTRUKTURA SILNIČNÍ - Z TOHO DOPRAVA V KLIDU
- 2.5 Plochy technické infrastruktury
 - TECHNICKÁ INFRASTRUKTURA - INŽENÝRSKÉ SÍTĚ
- 2.6 Plochy sídelní zeleně
 - SÍDELNÍ ZELENĚ - SOUKROMÁ A VYHAZENÁ
 - SÍDELNÍ ZELENĚ - PŘÍRODNÍ
 - SÍDELNÍ ZELENĚ - OCHRANNÁ A IZOLAČNÍ

- 2.7 Plochy krajinné zeleně
 - KRAJINNÁ ZELENĚ - LESNÍ
 - KRAJINNÁ ZELENĚ - ZEMĚDĚLSKÁ
 - KRAJINNÁ ZELENĚ - PŘÍRODNÍ
 - KRAJINNÁ ZELENĚ - DOPROVODNÁ
- 2.8 Plochy vodní a vodohospodářské
 - VODNÍ TOKY A PLOCHY
- 2.9 Plochy smíšené nezastavěného území
 - SMÍŠENÁ PLOCHA PŘÍRODNÍ A ZEMĚDĚLSKÁ

3. Vymezení prvků ÚSES
 - NADREGIONÁLNÍ BIOKORIDOR
 - LOKÁLNÍ BIOKORIDOR
 - LOKÁLNÍ BIOCENTRUM
 - OCHRANNÉ PÁSMA NADREGIONÁLNÍHO BIOKORIDORU

4. Vymezení ploch přestavby
 - PLOCHY PŘESTAVBY
5. Vymezení ploch územních rezerv
 - ÚZEMNÍ REZERVA - BYDLENÍ VENKOVSKÉHO TYPU
 - ÚZEMNÍ REZERVA - TĚLOVÝCHOVNÁ A SPORTOVNÍ ZAŘÍZENÍ
 - ÚZEMNÍ REZERVA - VÝROBA DROBNÁ A REMESLNÁ
 - ÚZEMNÍ REZERVA - MÍSTNÍ KOMUNIKACE
6. Vymezení kulturních a historických hodnot v území
 - PAMÁTKOVÉ HODNOTNÉ OBJEKTY